

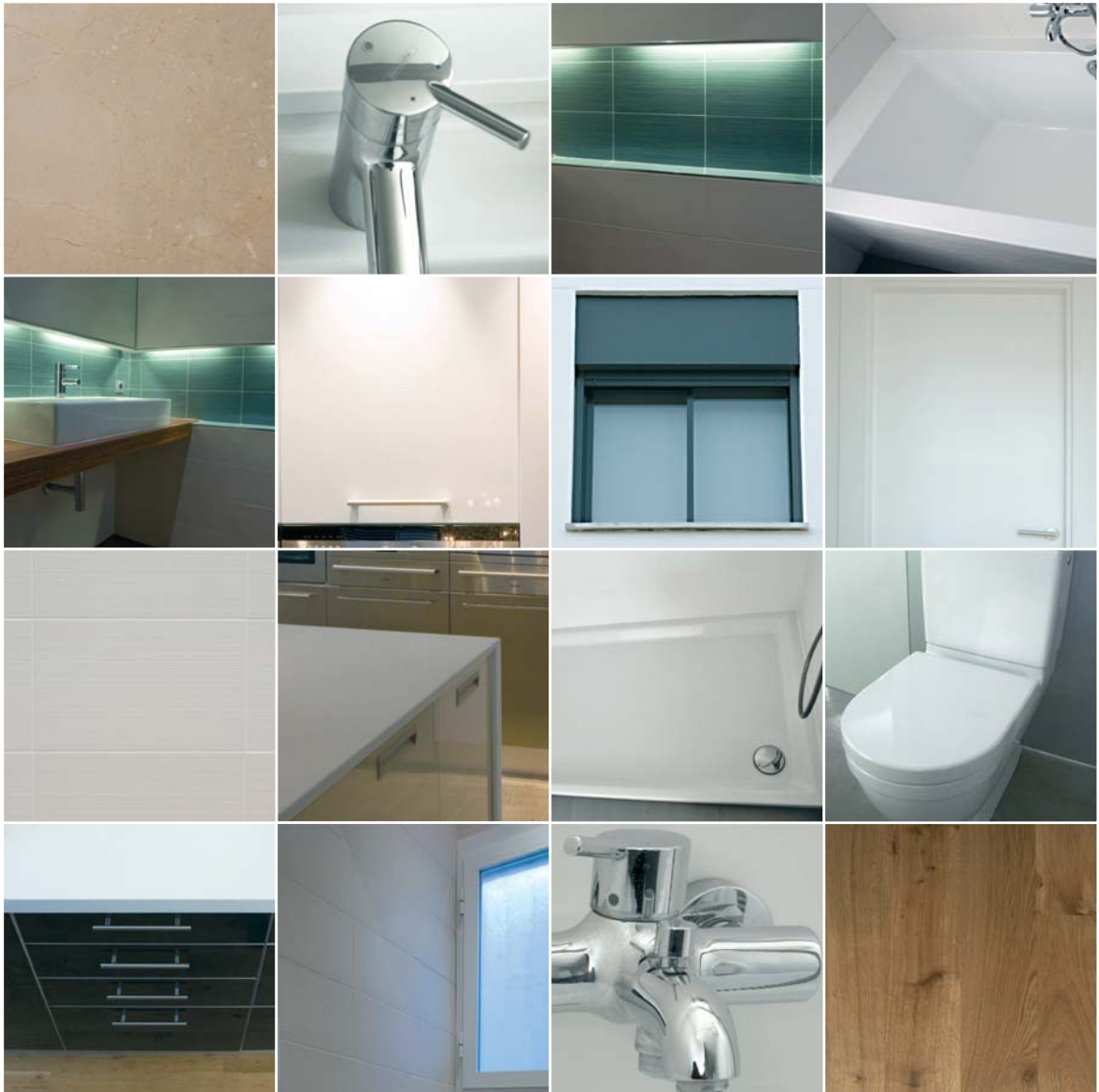
# Memoria de calidades



Bienvenidos al siglo XXI



Son Quint 21 |  **Layetana**  
INMOBILIARIA



Imágenes comerciales con carácter orientativo (no se corresponden con calidades ofertadas).

## ACABADOS INTERIORES EN VIVIENDAS

Solado en interior vivienda	Tarima de roble de dos lamas
Solado de baños	Stone-Ker de Porcelanosa Ceilan marfil o similar
Solado de cocinas abiertas	Tarima de roble de dos lamas
Solado de cocinas cerradas	Stone-Ker de Porcelanosa Ceilan marfil o similar
Solado de terrazas	Cuarcita Titanio de Tino acabado cotton o similar
Revestimiento paredes de vivienda	Revestimiento de yeso acabado con pintura plástica lisa color blanco
Revestimiento paredes de baños	Ártica de Porcelanosa o similar
Revestimiento paredes de cocinas	Revestimiento de yeso acabado con pintura plástica lisa color blanco
Encimera y entrepaño de cocina	Silestone blanco norte o similar
Encimera de baño principal	Encimera de madera a conjunto con lavabo Duravit
Mobiliario de cocina	Mobiliario cocina en melamina blanca con canto y rodapie metalizado con instalación de horno, encimera eléctrica y campana extraíble marca Siemens o similar
Techo de salón comedor y dormitorios	Revestimiento de yeso acabado con pintura plástica lisa color blanco
Falso techo de baños	Tipo Pladur o similar
Falso techo de cocinas	Tipo Pladur o similar
Puertas de acceso viviendas	En chapa de madera lacada blanca, blindada, herrajes antipalanca, lisa, sistema Carre o similar y manetas de acero inoxidable
Puertas de paso viviendas	En chapa de madera lacada blanca, lisa, sistema Carre o similar y manetas de acero inoxidable
Armarios interior viviendas	En chapa de madera lacada blanca lisa, correderas con guías Klein sistema Carre o similar y manetas en acero inoxidable
Ventanas	Carpinterías de perfil de aluminio extruido Gris Tecnal con sello Qualicoat o similar
Acristalamientos	Climalit o similar con cámara de aire con sección 4/12/6
Persianas	Persianas enrollables de aluminio tipo monoblock con aislamiento térmico
Porcelana de inodoro	Roca modelo Meridian o similar
Porcelana de bidé	Roca modelo Meridian o similar
Porcelana de lavabo	Duravit modelo Vero o similar
Bañeras	Duravit modelo DCode acrílica o similar
Platos de ducha	Roca modelo Daiquiri color blanco o similar con instalación de mampara de cristal de Roca
Griferías de lavabos y bidés	Grohe modelo Eurostyle o similar
Griferías de duchas y bañeras	Grohe modelo Eurostyle o similar
Iluminación baños y cocinas	Focos empotrados en baños y cocinas
Mecanismos eléctricos	Bticino modelo Light o similar color blanco

## OBRA MAYOR E INSTALACIONES

Fachadas	Acabado exterior en piedra caliza modelo Luna o similar, acabado apomazado
Cerramientos exteriores	Fábrica de ladrillo de 14 cm., aislamiento en cámara con poliestireno extruido de 4 cm. y hoja interior de ladrillo de 6 cm
Divisiones interiores de vivienda	Fábrica de ladrillo de 8 cm. o similar

Separación entre viviendas	Fábrica de ladrillo de 14 cm., tipo panal o similar, aislamiento acústico en cámara con lana de roca de 50 mm. y tabique de ladrillo de 8 cm.
Instalación de fontanería	Instalación completa de fontanería, según normativa vigente, con llave de paso general y llaves de paso en baños y cocina
Electricidad y telecomunicaciones	Instalación completa de electricidad y telecomunicaciones según normativa vigente aplicable
Aire acondicionado y calefacción	Daikin bomba de calor tipo Inverter o similar
Agua caliente sanitaria	Calentador acumulador de Agua Saunier Duval modelo SDN o similar de 150 litros con válvula de desagüe

## **INSTALACIONES EN ZONAS COMUNITARIAS**

Instalación completa de vídeo-porteros  
Ascensores  
Piscina comunitaria  
Zona ajardinada con vegetación autóctona

## **SEGUROS Y CONTROLES**

El edificio dispone del seguro obligatorio de responsabilidad, que cubre estabilidad y solidez de la edificación, según normativa aplicable  
Control de calidad de materiales según normativa vigente aplicable  
Pruebas, legalización y puesta en marcha de las instalaciones comunitarias  
Aislamiento acústico según normativa aplicable  
Aislamiento térmico según normativa aplicable

**Oficina de ventas**

Bonaire, 11 :: 07012 Palma :: Tel: 971 72 05 80  
E-mail: [sonquint21@layetana.com](mailto:sonquint21@layetana.com)

**Horario**

Lunes a viernes: 10 a 14 y 16 a 20 h.  
Sábados: 10 a 14 h.

Son Quint 21

 **Layetana**  
INMOBILIARIA



[www.sonquint21.com](http://www.sonquint21.com)